

БАЛТИЙСКАЯ ГОСУДАРСТВЕННАЯ АКАДЕМИЯ  
РЫБОПРОМЫСЛОВОГО ФЛОТА

УТВЕРЖДАЮ  
Начальник БГАРФ  
С.М. Карпович  
« 31 » октября 2018 г.



ПОЛОЖЕНИЕ

об отделе профориентационной работы  
и приема в академию

ПСП -14

Разработано:	Отделом профориентационной работы и приема в академию
Версия:	3
Дата выпуска версии:	19.10.18

КАЛИНИНГРАД



## А. СОДЕРЖАНИЕ

В.	ЛИСТ ОЗНАКОМЛЕНИЯ .....	3
1.	ОБЩИЕ ПОЛОЖЕНИЯ .....	4
2.	ЗАДАЧИ .....	4
3.	ФУНКЦИИ .....	4
4.	СТРУКТУРА .....	5
5.	ВЗАИМООТНОШЕНИЯ С ДРУГИМИ ПОДРАЗДЕЛЕНИЯМИ .....	6



### В. Лист ознакомления

№	Должность	Ф.И.О.	Дата	Подпись
1	наст ОПр и ПА	Лазарева С.С.	1.11.2018	
2	специалист по св. с общ-ю ОПр и ПА	Мешок В.А.	20.11.2018	Мешок
3	Начальник ОПр и ПА	Токаркина Е.В.	16.06.2018	





## 1. ОБЩИЕ ПОЛОЖЕНИЯ

В рамках настоящего Положения определена организационная структура отдела профориентационной работы и приема в академию (далее—отдел), его взаимоотношения с другими подразделениями академии по вопросам профориентационной работы.

Отдел является структурным подразделением УМУ БГАРФ.

Отдел по профориентационной работе и приему в академию создан с целью организации непрерывного образования в ФГБОУ ВО «КГТУ» и призван стать связующим звеном в системе «школа-ВУЗ-предприятие».

Отдел профориентационной работы и приема в академию входит в состав УМУ. Отдел профориентационной работы и приема в академию возглавляет начальник, который непосредственно подчиняется заместителю начальника академии по УМР.

Отдел реорганизуется и ликвидируется приказом начальника академии.

В своей работе отдел руководствуется следующими нормативными документами:

- Международными стандартами ИСО серии 9000;
- Международной Конвенцией о подготовке и дипломировании моряков и несении вахты 1978 года с поправками (МК ПДНВ);
- Законодательными актами Российской Федерации;
- Уставом ФГБОУ ВО «КГТУ»;
- Положением о БГАРФ;
- локальными нормативными актами академии и университета;
- приказами, распоряжениями ректора, проректоров, начальника академии и его заместителей, изданными в пределах их компетенции;
- настоящим Положением.

Являясь структурным подразделением академии, отдел профориентационной работы и приема в академию полностью поддерживает и реализует провозглашенную политику в области/отношении качества с целью достижения целей в образовательной, научной, инновационной, международной, воспитательной и управленческой видах деятельности.

## 2. ЗАДАЧИ

Основными задачами отдела являются:

- формирование у школьников осознанного подхода к выбору будущей специальности с учетом требований рынка труда;
- связь с общеобразовательными учреждениями, службами занятости, СМИ и другими организациями по вопросам профориентационной работы.

## 3. ФУНКЦИИ

Основными функциями отдела являются:

- формирование плана профориентационной работы академии и его реализация, руководство профориентационной работой кафедр и факультетов и контроль за ее проведением;



- организация и проведение социологических исследований, создание системы анкетирования выпускников школ и абитуриентов по вопросам профориентации;
- осуществление рекламной и другой деятельности по распространению информации об образовательных возможностях БГАРФ в масштабах г. Калининграда и области; в Российской Федерации и в странах ближнего зарубежья;
- подготовка проспектов и других информационных материалов о БГАРФ и специальностях, рецензирование и обобщение материалов, подготовленных кафедрами;
- организация Дней открытых дверей, участие в городских и областных ярмарках вакансий, ежегодных выставках «Образование и карьера»;
- как правило, сотрудники этого отдела являются членами Приемной комиссии и выполняют обязанности в соответствии с правилами приема;

## 4. СТРУКТУРА

Структуру и штаты отдела утверждает начальник академии в соответствии со структурой аппарата управления и нормативами численности специалистов и служащих с учетом объемов работы и особенностей академии. Структура службы представлена на рис.1.

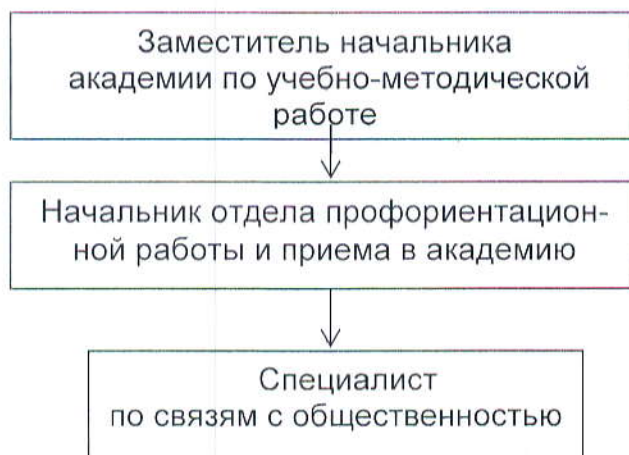


Рис. 1. Структура отдела профориентационной работы и приема в академию.





## 5. ВЗАИМООТНОШЕНИЯ С ДРУГИМИ ПОДРАЗДЕЛЕНИЯМИ

Взаимоотношения отдела по профориентационной работе и приему в академию с другими подразделениями представлены на рис. 2.

Сотрудники отдела имеют право запрашивать у структурных подразделений академии своевременного представления информации, необходимой для реализации задач отдела.

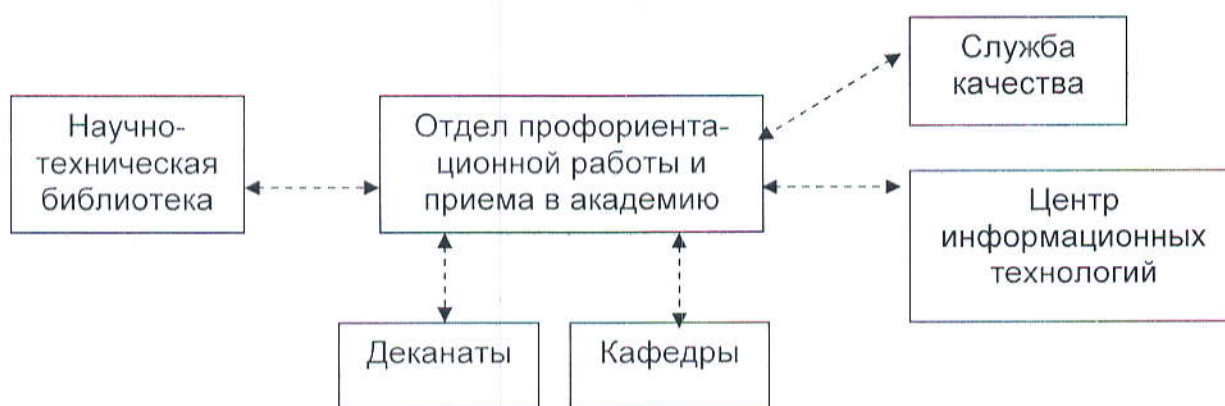


Рис. 2. Взаимоотношения отдела с другими подразделениями

Заместитель начальника  
по учебно-методической работе

31 10 2018 г.

В.В. Алтунина