



# САНИТАРНАЯ МИКРОБИОЛОГИЯ

программа повышения  
квалификации

Соблюдение санитарно-  
эпидемиологических требований к  
пищевым продуктам,  
продовольственному сырью





## Основные характеристики программы



**Категория слушателей (требования к квалификации слушателей)**

лица, имеющие высшее (бакалавриат или специалитет) или среднее профессиональное



**Объем программы и продолжительность обучения:**

**72 часа и 2 недели обучения**

Программа предполагает обязательные практические занятия в аттестованной микробиологической лаборатории



**Режим занятий и форма обучения:**

Очная с отрывом от работы с возможностью изучения лекционного материала в дистанционном формате



**Документ об окончании**

Удостоверение о повышении квалификации



## В результате прохождения данного курса слушатель должен:



### **знать:**

нормативную и техническую документации, технические регламенты, ветеринарные нормы и правила в производственном процессе



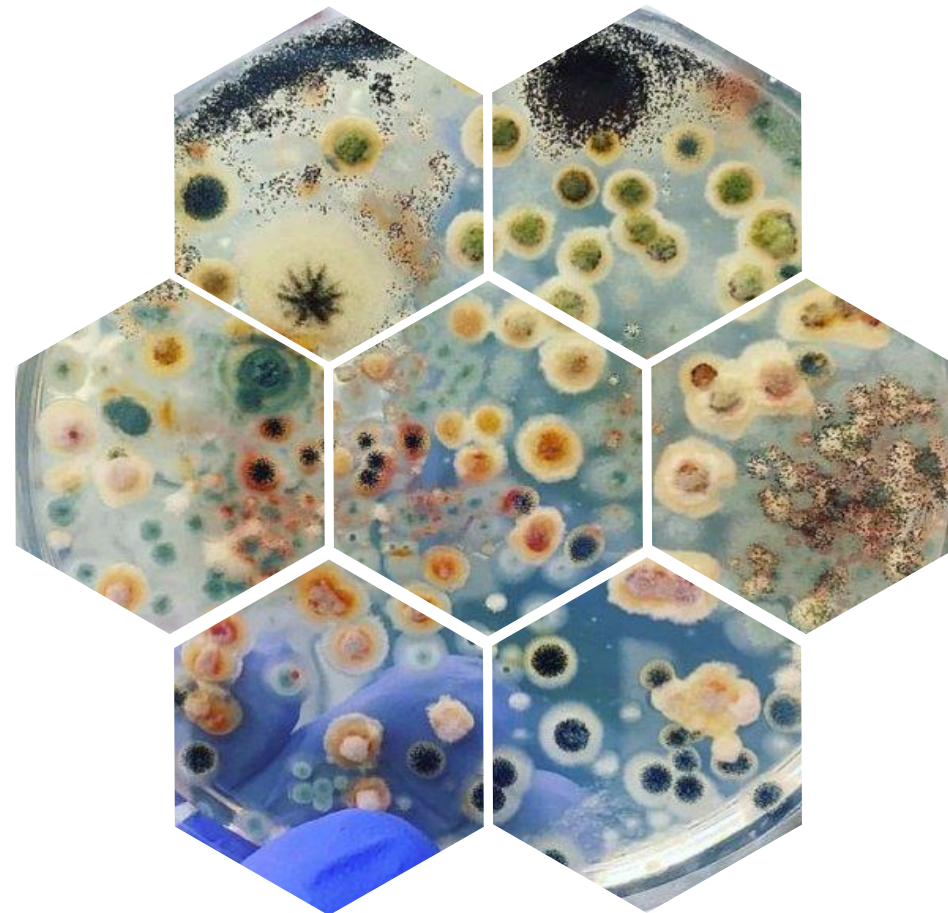
### **уметь:**

организовывать входной контроль качества сырья и вспомогательных материалов, производственный контроль полуфабрикатов, параметров технологических процессов и контроль качества готовой продукции



### **владеть:**

навыками осуществлением контроля за соблюдением экологической и биологической безопасности сырья и готовой продукции



## После прохождения обучения Вы будете :



**Уметь проводить лабораторные исследования безопасности и качества пищевой продукции**



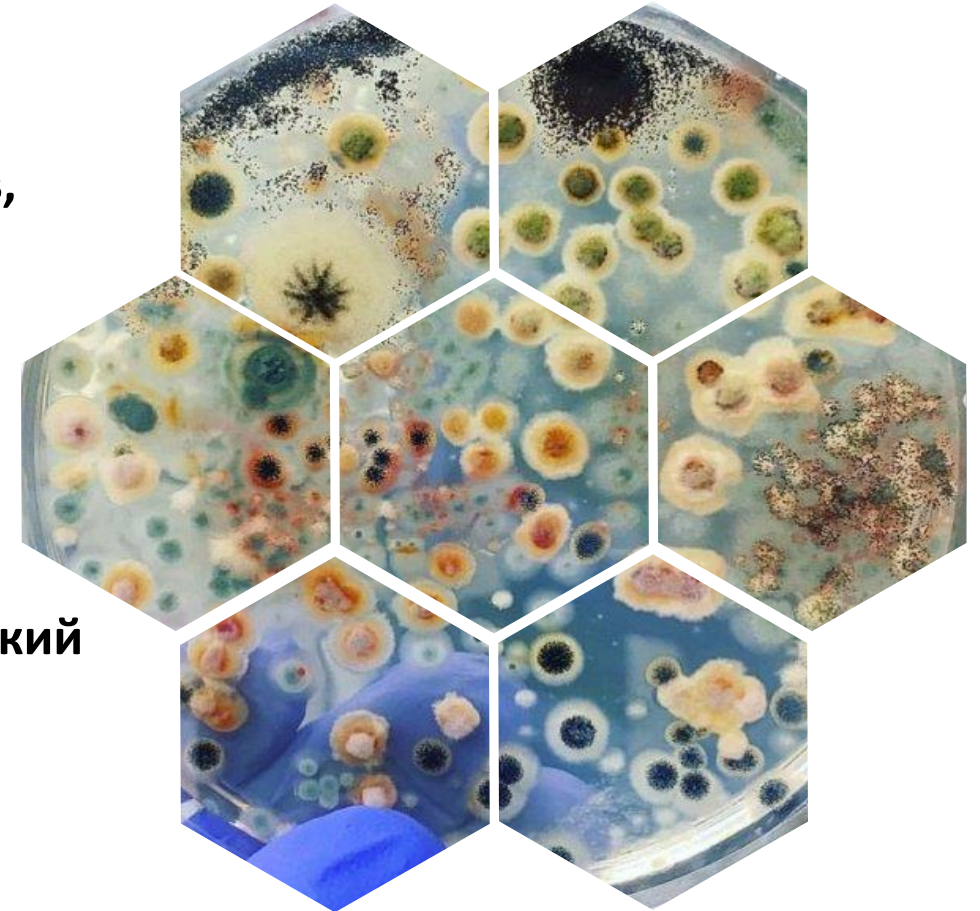
**Знать биологию различных групп микроорганизмов, особенности функционирования микроорганизмов**




**Знать методики санитарно-биологических исследований и методы выделения патогенных микроорганизмов**



**Уметь организовывать санитарно-микробиологический контроль**



# Программа курса



Модуль 1.  
Санитарная микробиология  
воды

Модуль 2.  
Санитарная  
микробиология пищевых  
продуктов

Итоговая аттестация

# Преподаватели курса



**Авдеева Елена Витальевна**

Профессор, кандидат  
биологических наук



**Казимирченко Оксана Владимировна**

Доцент, кандидат биологических наук  
доцент кафедры водных биоресурсов и  
аквакультуры,  
зав. научно-исследовательской  
ихтиопатологической лабораторией  
ФГБОУ ВО «КГТУ»



# Контакты

Узнать подробности и записаться в ближайшую группу (или на индивидуальное обучение) Вы можете, обратившись по электронной почте:



Гусева Дарья Олеговна, зам. директора  
Института рыболовства и аквакультуры по ДО  
и ПП



[daria.guseva@klgtu.ru](mailto:daria.guseva@klgtu.ru)



г. Калининград, Советский  
проспект, 1, каб. 434



8 (4012) 99-53-69

