

На кафедре инженерной инфраструктуры объектов капитального строительства имеется богатая лабораторная база, представленная различными учебными стендами и оборудованием:

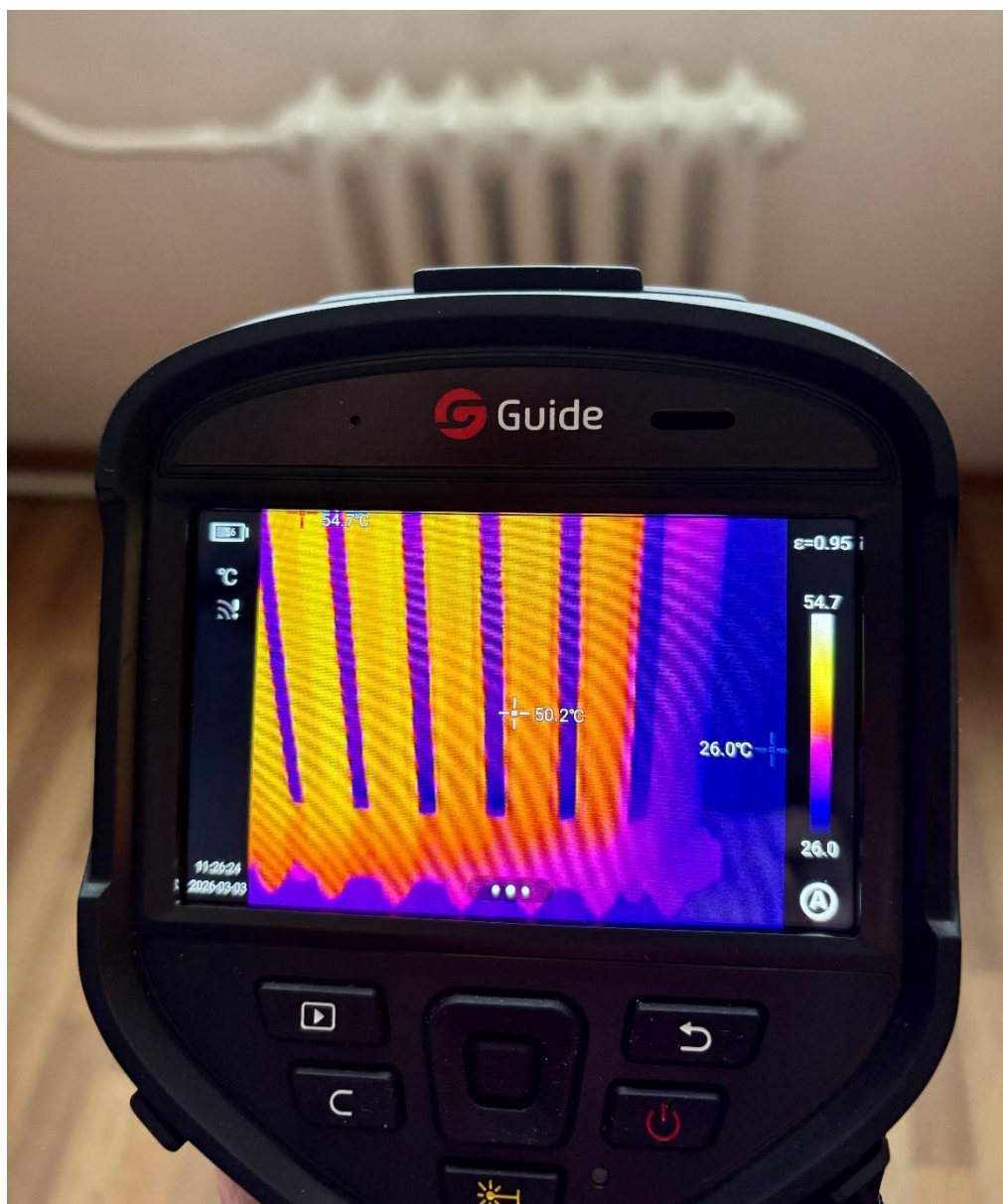
- **Лаборатория транспорта и распределения природного газа**



*Лабораторный стенд "Измерения в газоснабжении", образцы двухконтурного котла и четырехконфорочной газовой плиты с духовкой*



*Лабораторный стенд "Магистральный транспорт природного газа"*

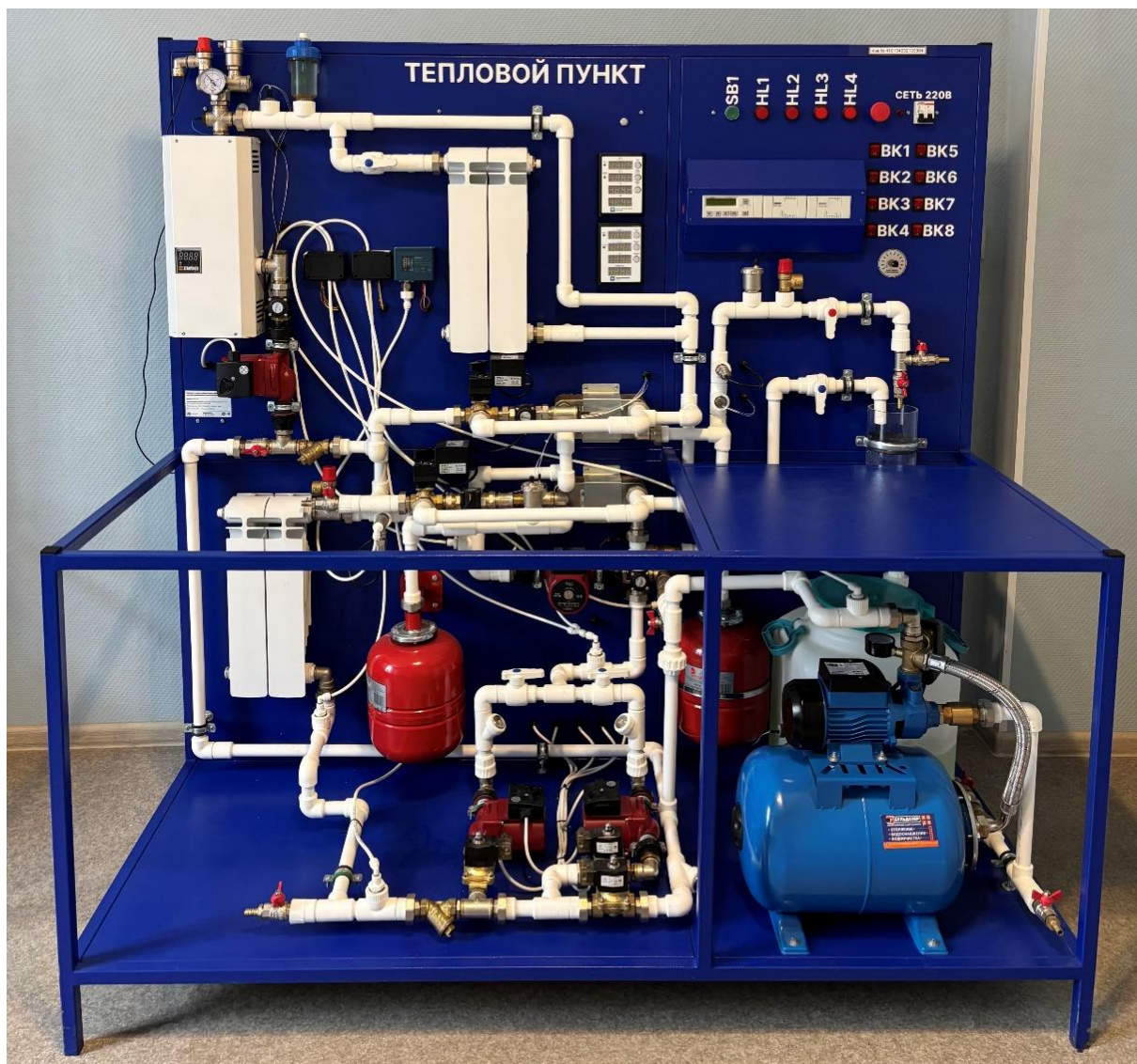


*Лабораторное оборудование «Тепловизор»*



*Лабораторное оборудование «3D-принтер»*

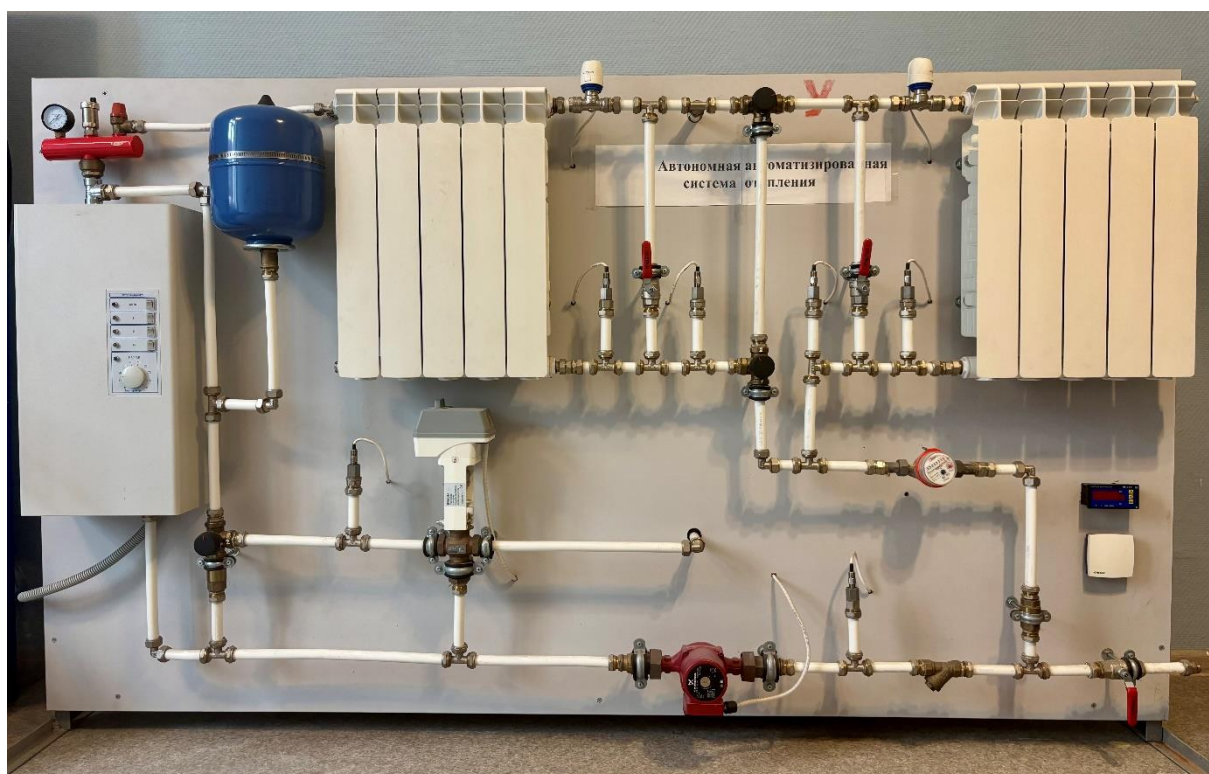
- **Лаборатория теплоснабжения и отопления**



*Лабораторный стенд "Автоматизированный тепловой пункт"*



*Лабораторный стенд "Тепловой насос. Чиллер-фанкойл"*



*Лабораторный стенд "Автономная автоматизированная система отопления"*

- **Лаборатория центробежных насосов и нагнетателей**



*Лабораторный стенд для испытания центробежных насосов*



*Лабораторный стенд "Аэродинамика"*