



КАЛИНИГРАДСКИЙ ГОСУДАРСТВЕННЫЙ  
ТЕХНИЧЕСКИЙ УНИВЕРСИТЕТ

# Результаты анкетирования обучающихся в 2026 году

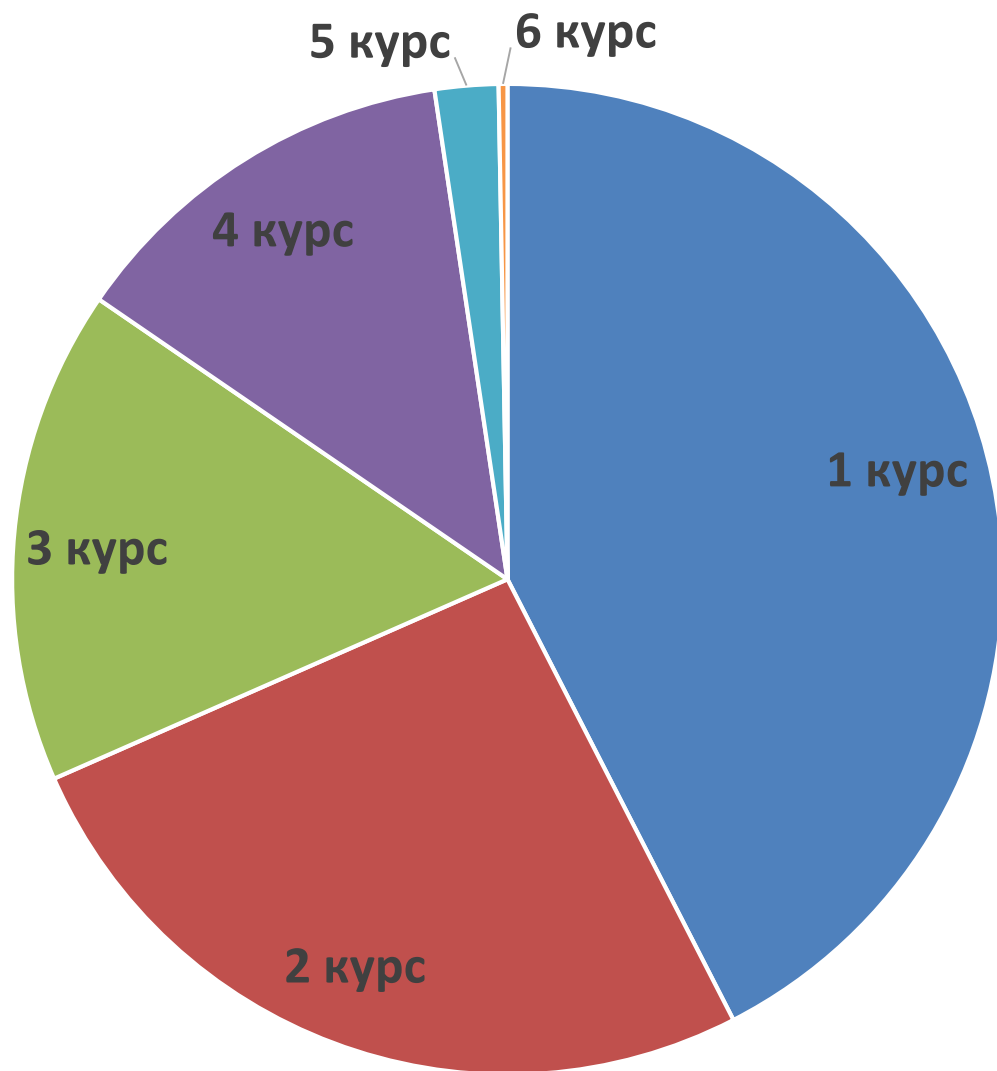
# Распределение респондентов по полу



Приняли участие в  
анкетировании  
1399 обучающихся

786 мужского пола  
613 женского пола

# Распределение респондентов по курсу



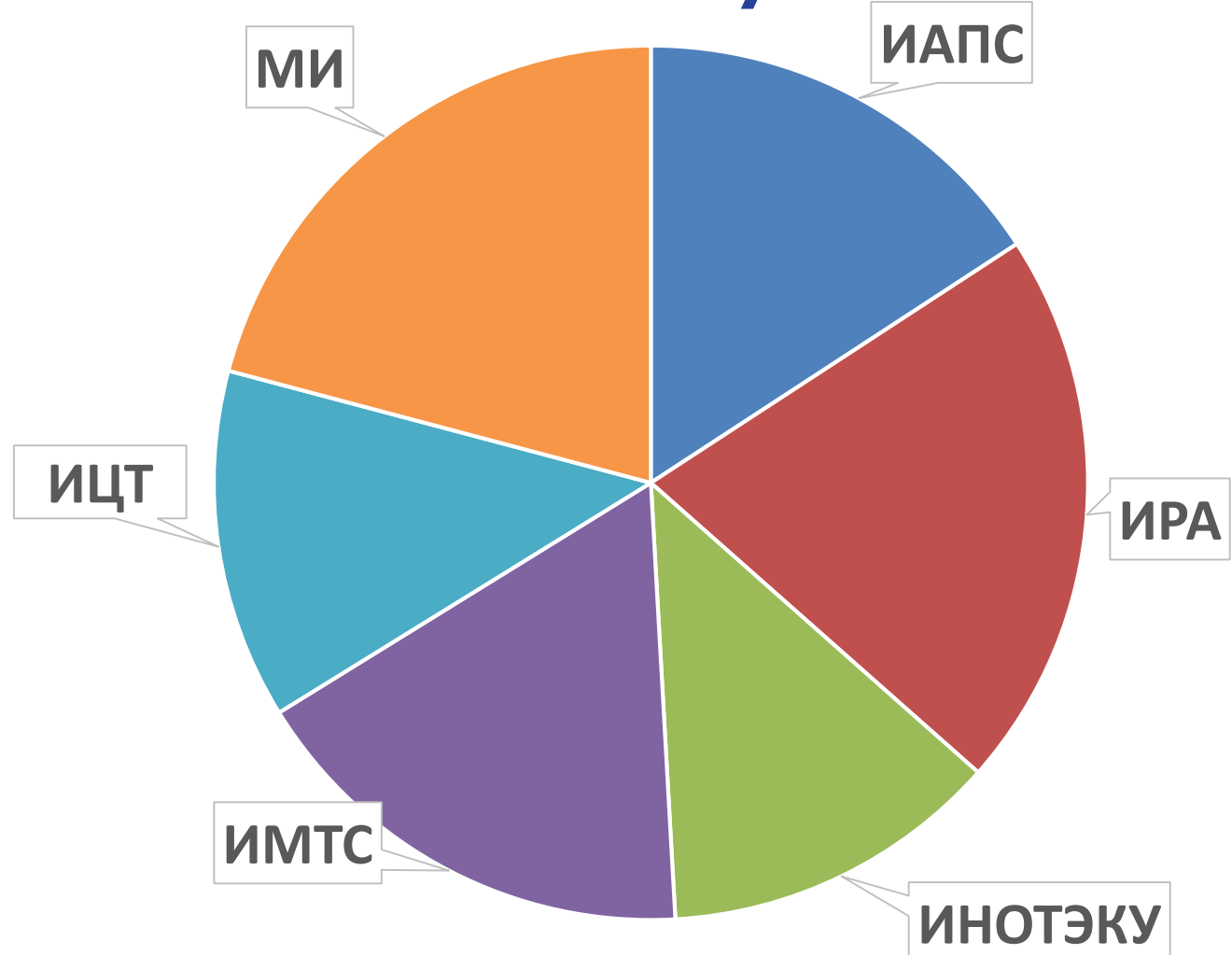
Основная часть респондентов - обучающиеся младших курсов (66%)

# Распределение респондентов по форме обучения



Основная часть респондентов - обучающиеся по очной форме (97%)

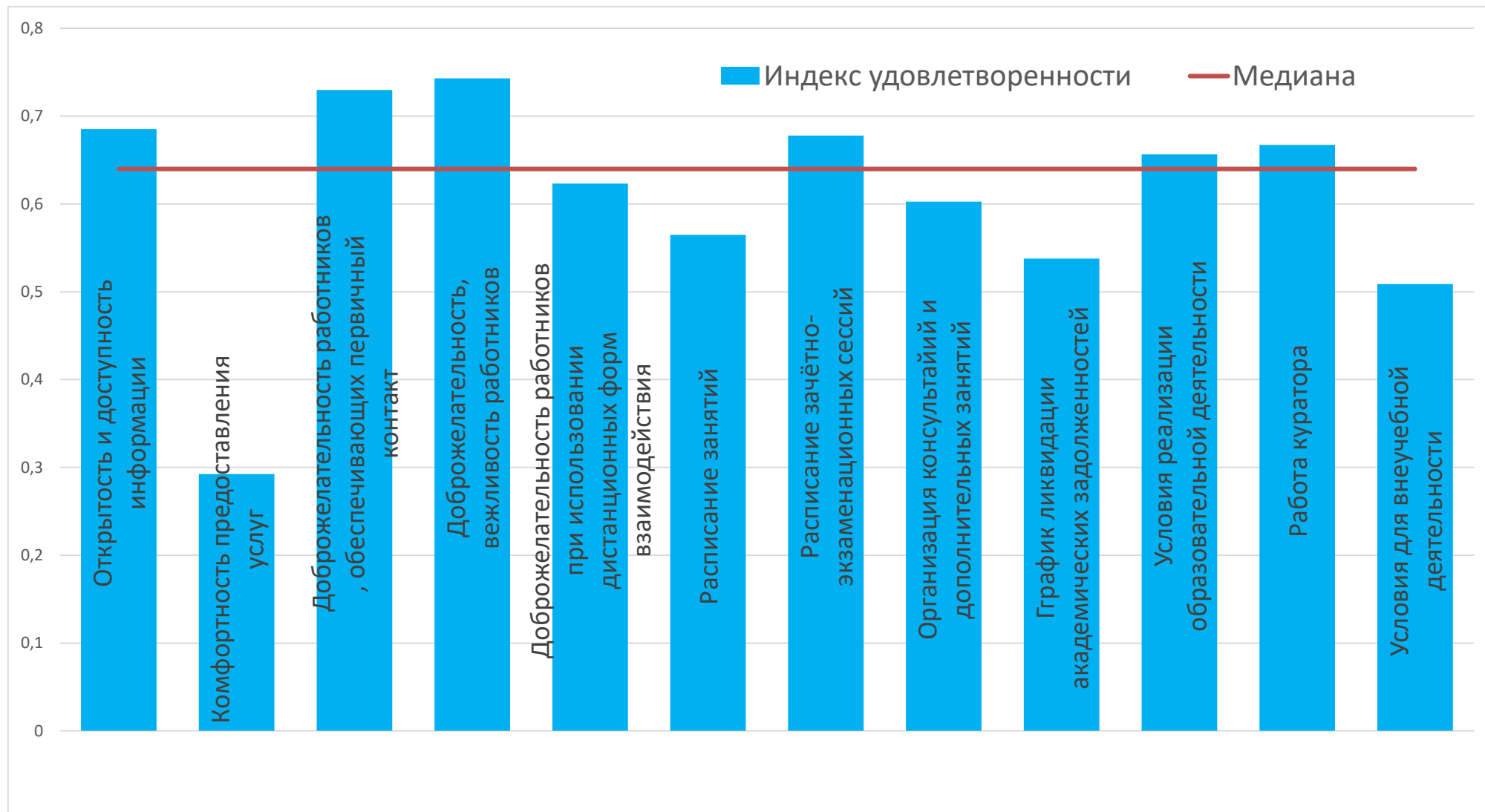
# Распределение респондентов по институтам



Внутренняя система оценки качества образования

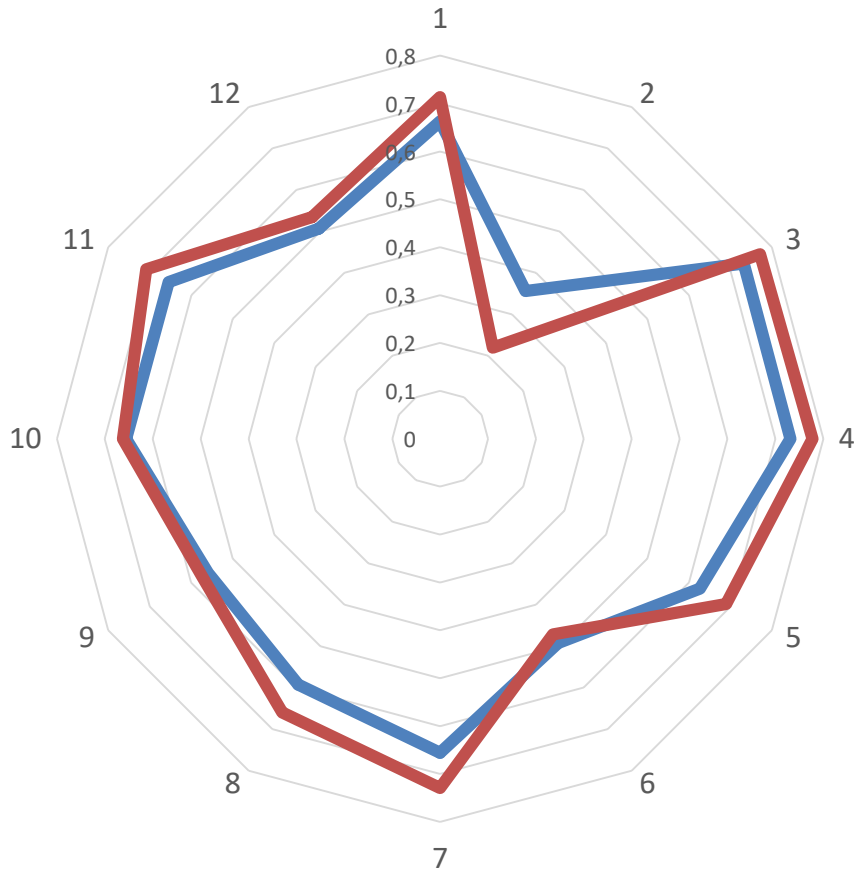


# Распределение индекса удовлетворенности обучающихся



# Критериальная оценка удовлетворенности обучающихся

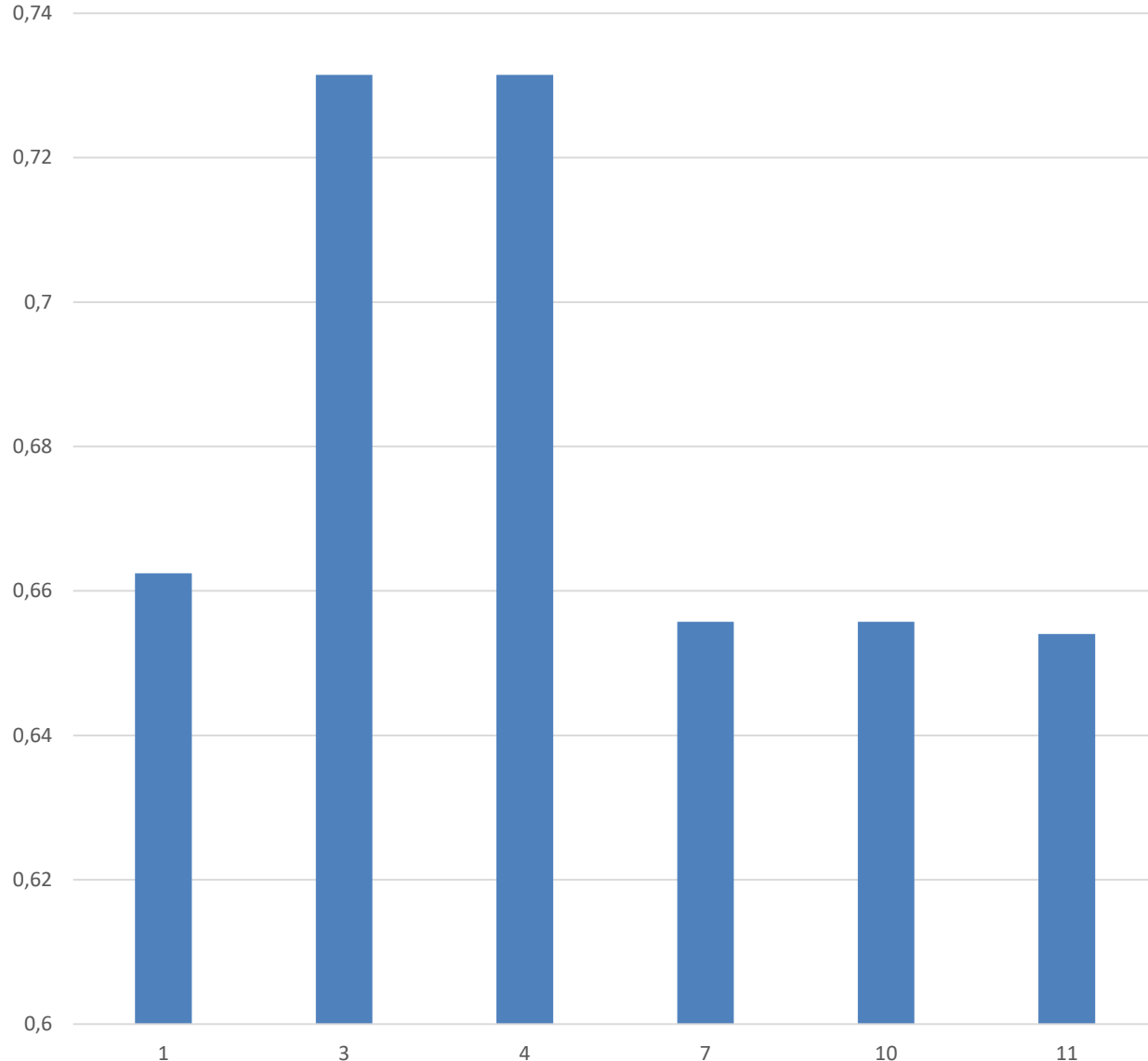
- 1- открытостью и доступностью информации об университете/академии
- 2 – комфортностью предоставления услуг
- 3 – доброжелательностью работников, обеспечивающих первичный контакт
- 4 – доброжелательностью работников, обеспечивающих непосредственное оказание услуги
- 5 – доброжелательностью работников при использовании дистанционных форм взаимодействия
- 6 – расписанием занятий
- 7 – расписанием зачётно-экзаменационных сессий
- 8 – организацией консультаций и дополнительных занятий
- 9 – графиком ликвидации академических задолженностей
- 10 – условиями реализации образовательной деятельности (в целом)
- 11 – работой куратора
- 12 - условиями для внеучебной деятельности



— Индекс удовлетворенности обучающихся 1 курса  
— Индекс удовлетворенности обучающихся 4-6 курсов



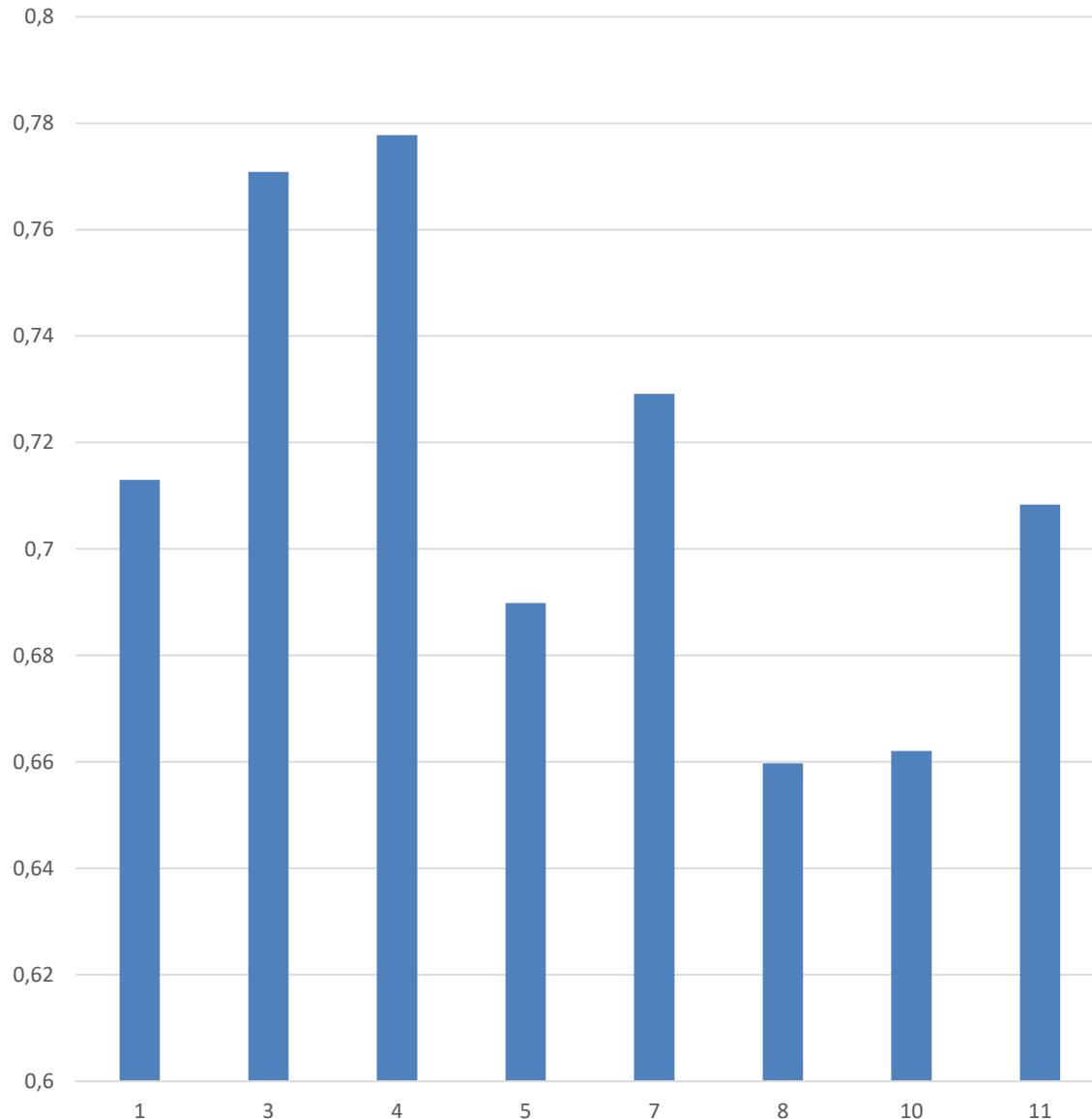
# Мотиваторы (1 курс)



- 1 - открытость и доступность информации об университете/академии
- 3 – доброжелательность работников, обеспечивающих первичный контакт
- 4 – доброжелательность работников, обеспечивающих непосредственное оказание услуги
- 7 – расписание зачётно-экзаменационных сессий
- 10 – условия реализации образовательной деятельности (в целом)
- 11 – работа куратора



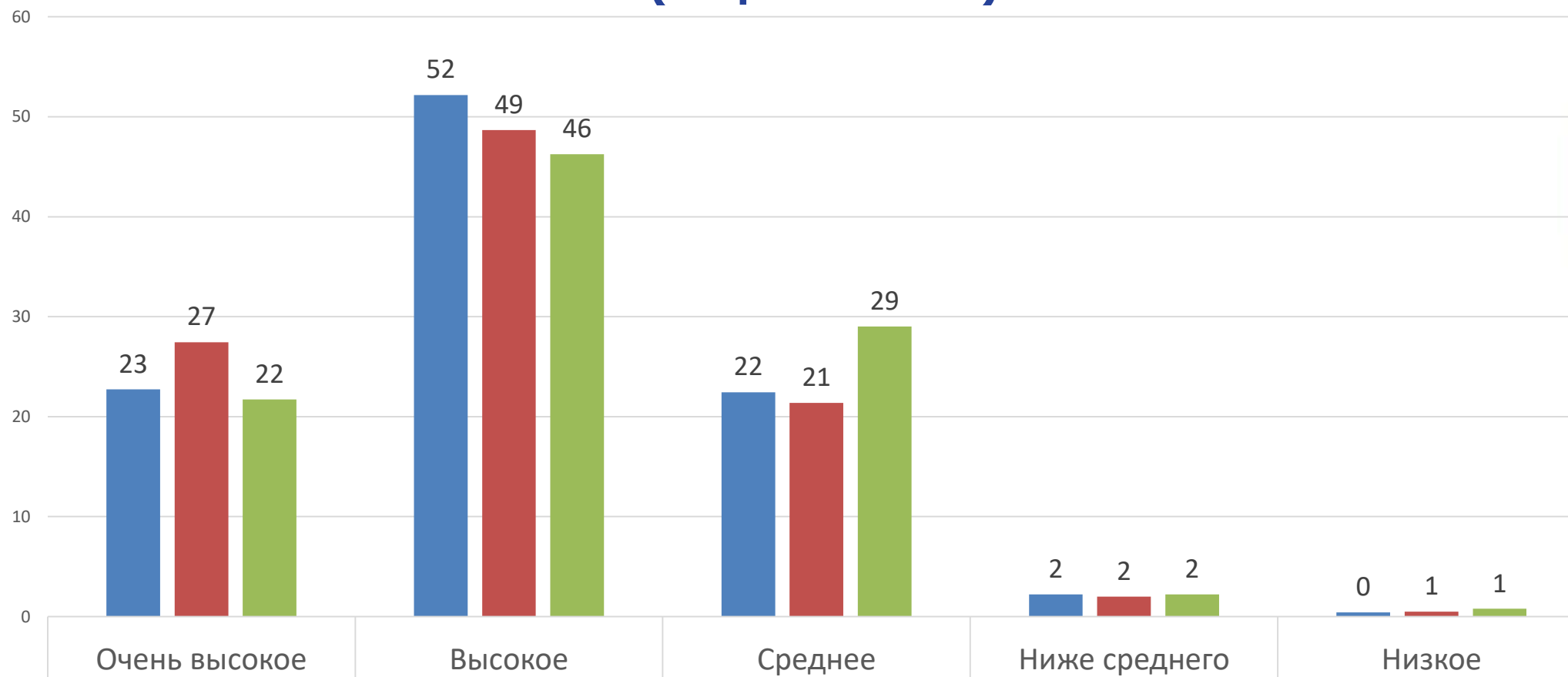
# Мотиваторы старшекурсников (4-6 курс)



- 1- открытость и доступность информации об университете/академии
- 3 – доброжелательность работников, обеспечивающих первичный контакт
- 4 – доброжелательность работников, обеспечивающих непосредственное оказание услуги
- 5 – доброжелательность работников при использовании дистанционных форм взаимодействия
- 6 – расписанием занятий
- 7 – расписание зачётно-экзаменационных сессий
- 8 – организацией консультаций и дополнительных занятий
- 10 – условия реализации образовательной деятельности (в целом)
- 11 – работа куратора



# Оценка обучающимися качества учебного процесса (в процентах)



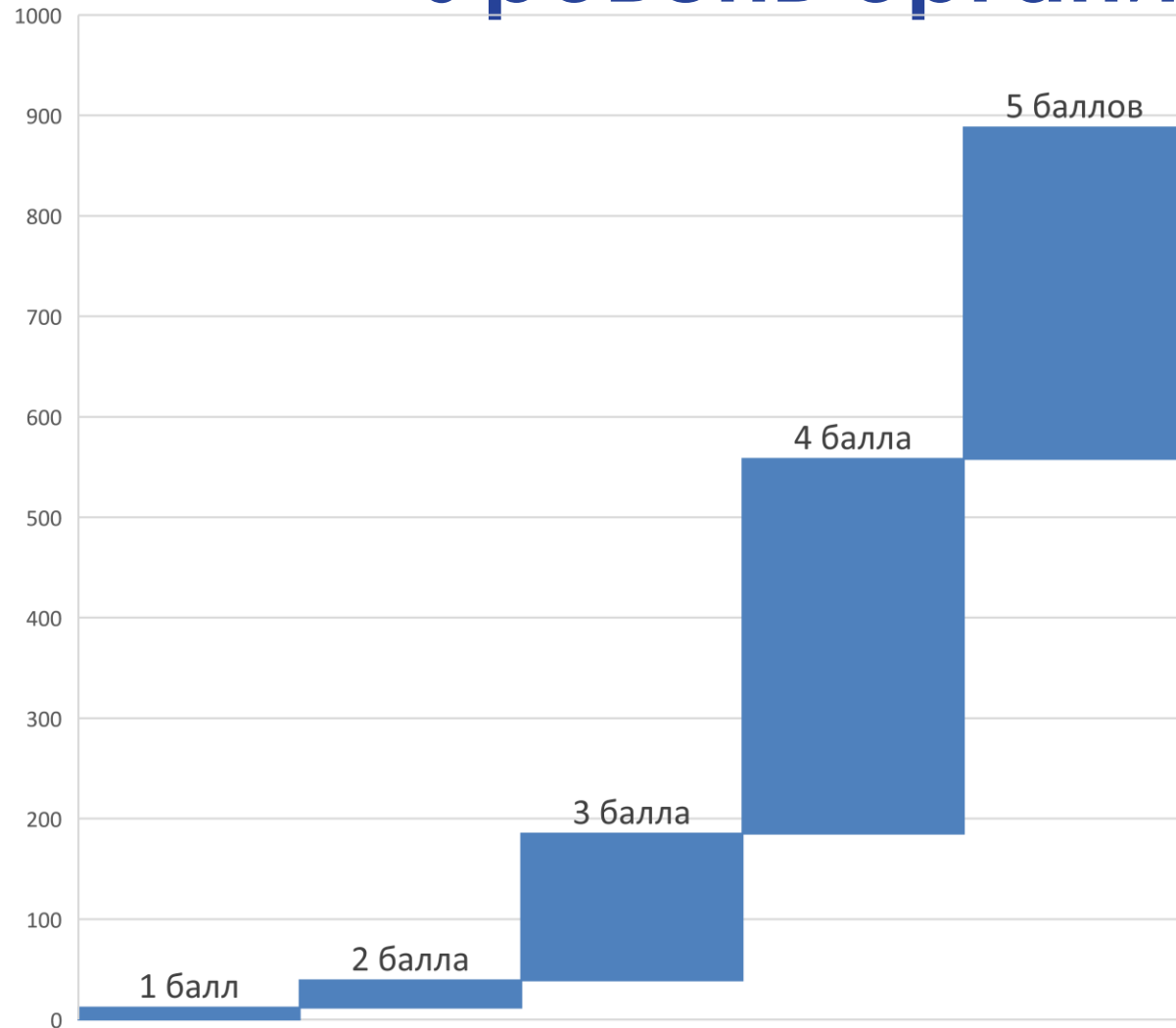
■ качество ведения лекционных занятий

■ качество проведения практических занятий/лабораторных работ

■ качество организации самостоятельной работы



# Уровень организации практики



1 балл – очень низкий уровень, 5 баллов - очень высокий уровень

79% обучающихся  
оценили уровень  
организации практики  
как «высокий» и  
«очень высокий»

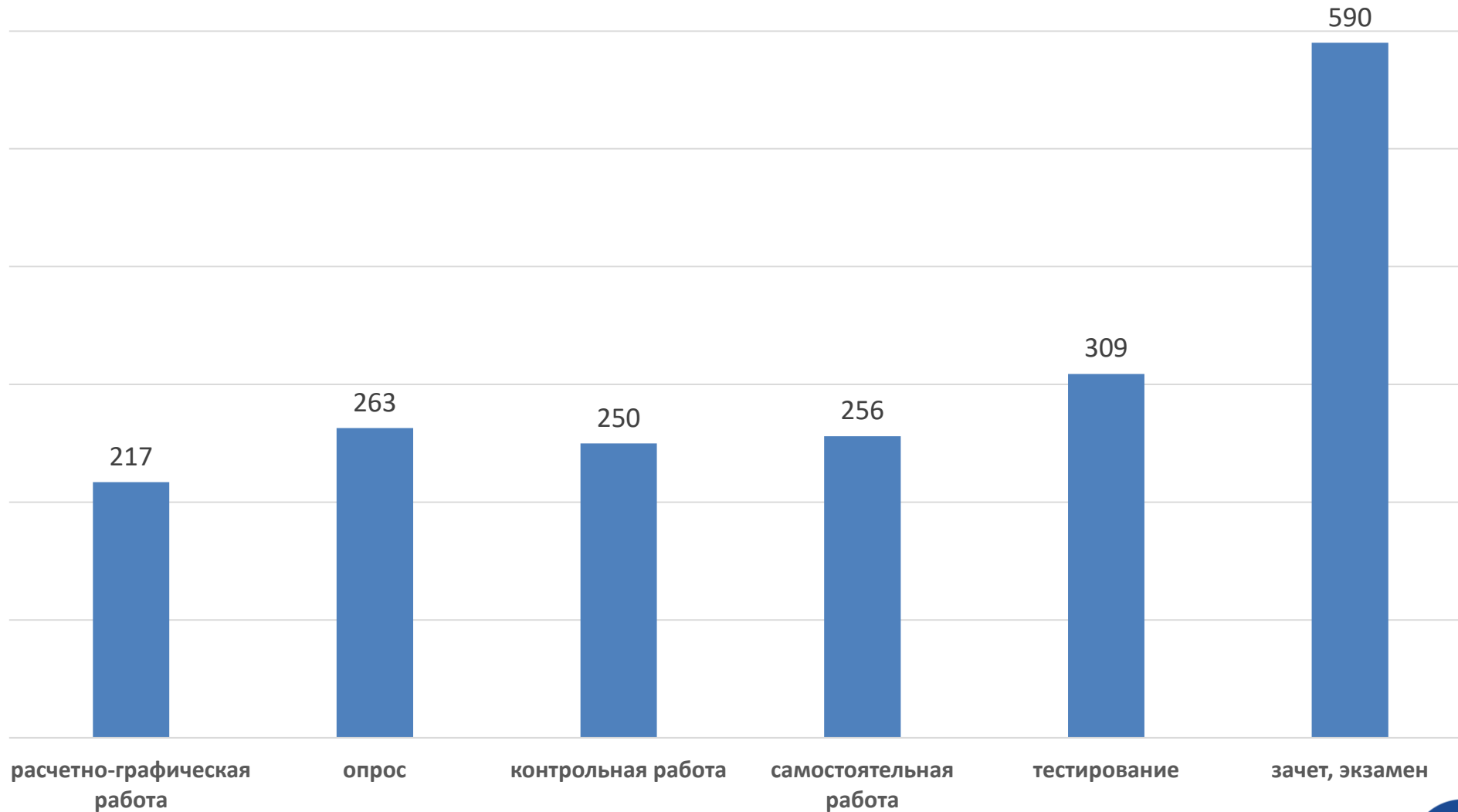
37% опрошенных еще  
не проходили практику

# Качество учебного процесса

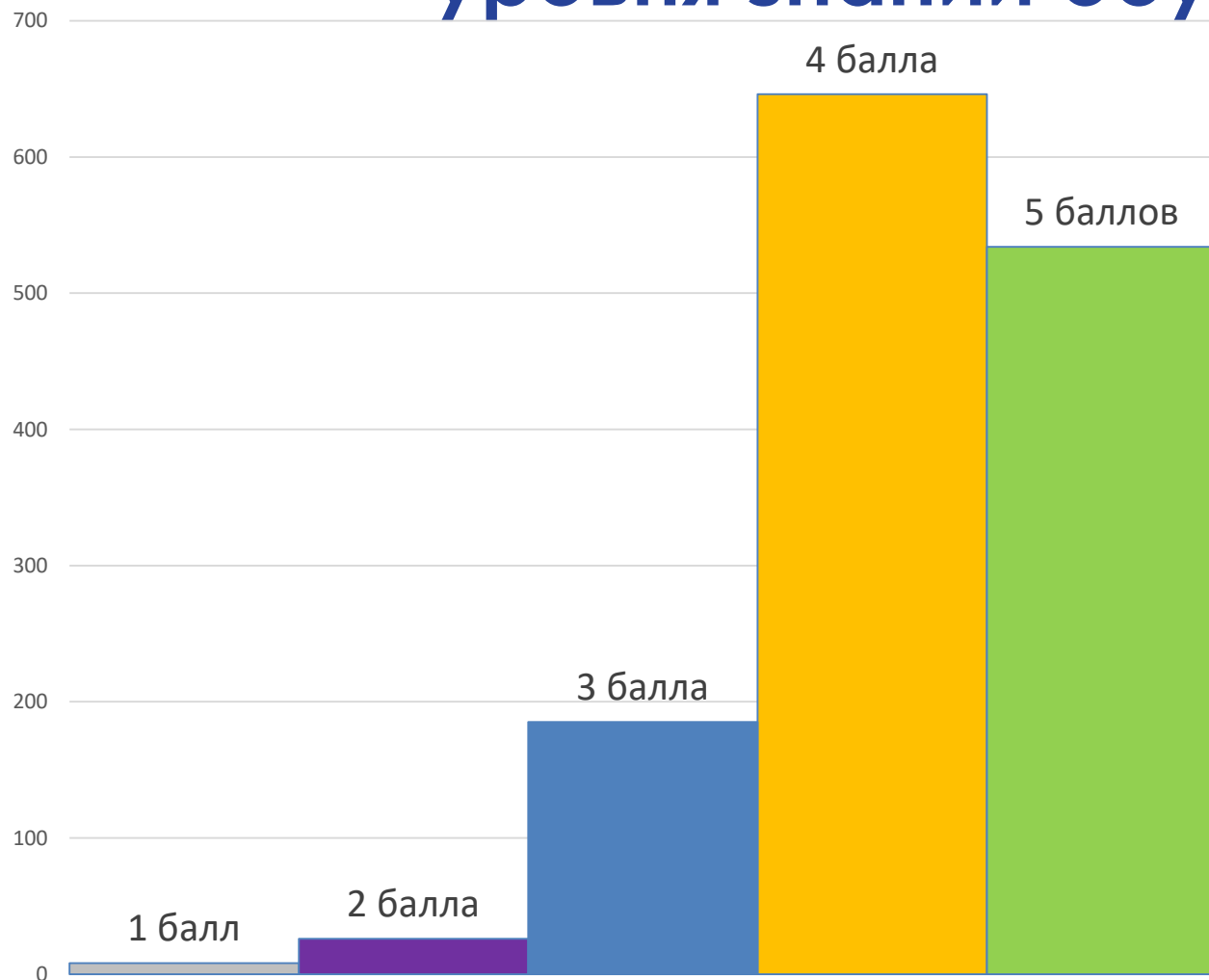
■ max ■ Wi



# Используемые формы контроля



# Справедливость системы оценивания уровня знаний обучающихся



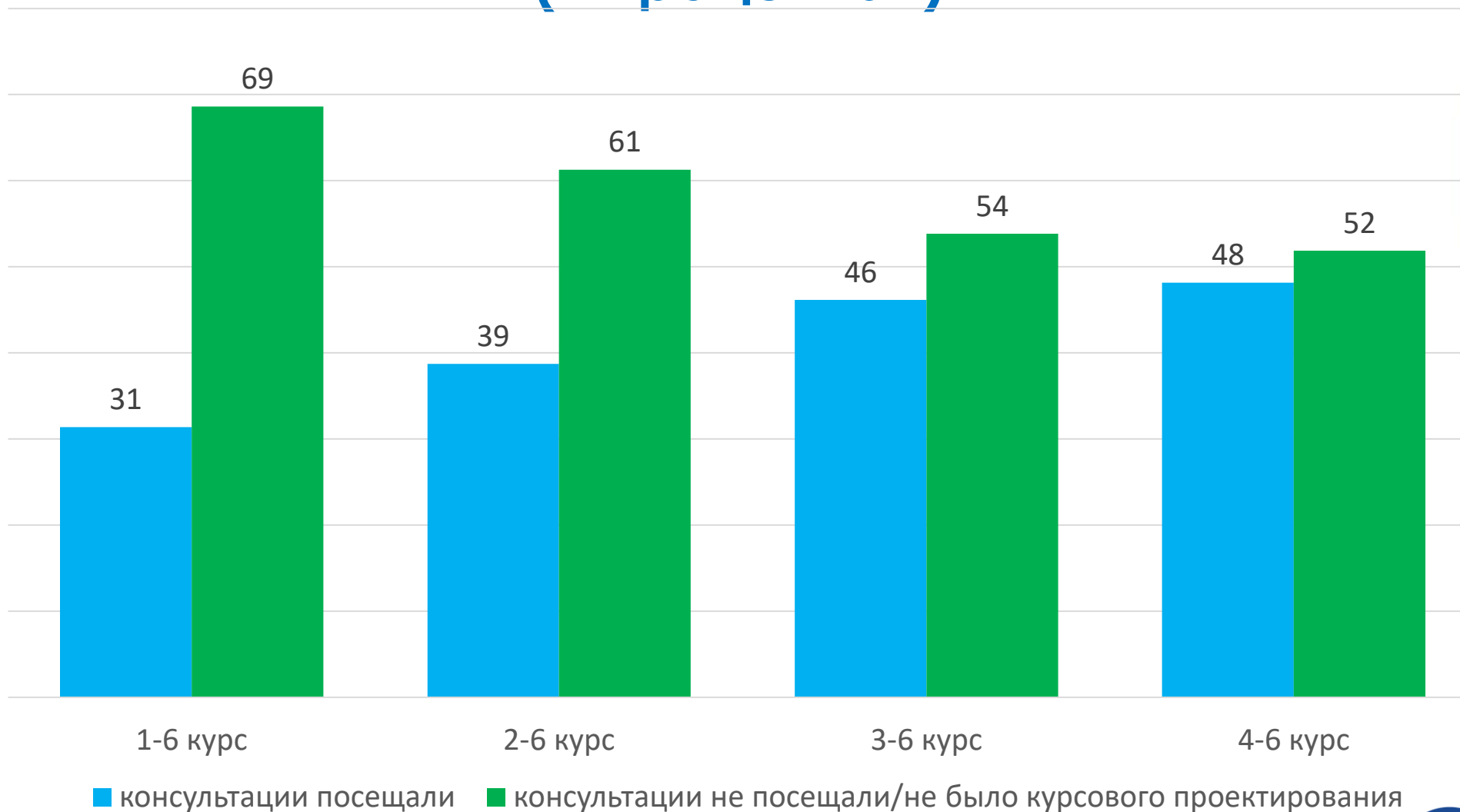
84% обучающихся  
оценили уровень  
справедливости  
оценки знаний как  
«высокий» и  
«очень высокий»

1 балл – крайне низкая оценка, 5 баллов - очень высокая оценка

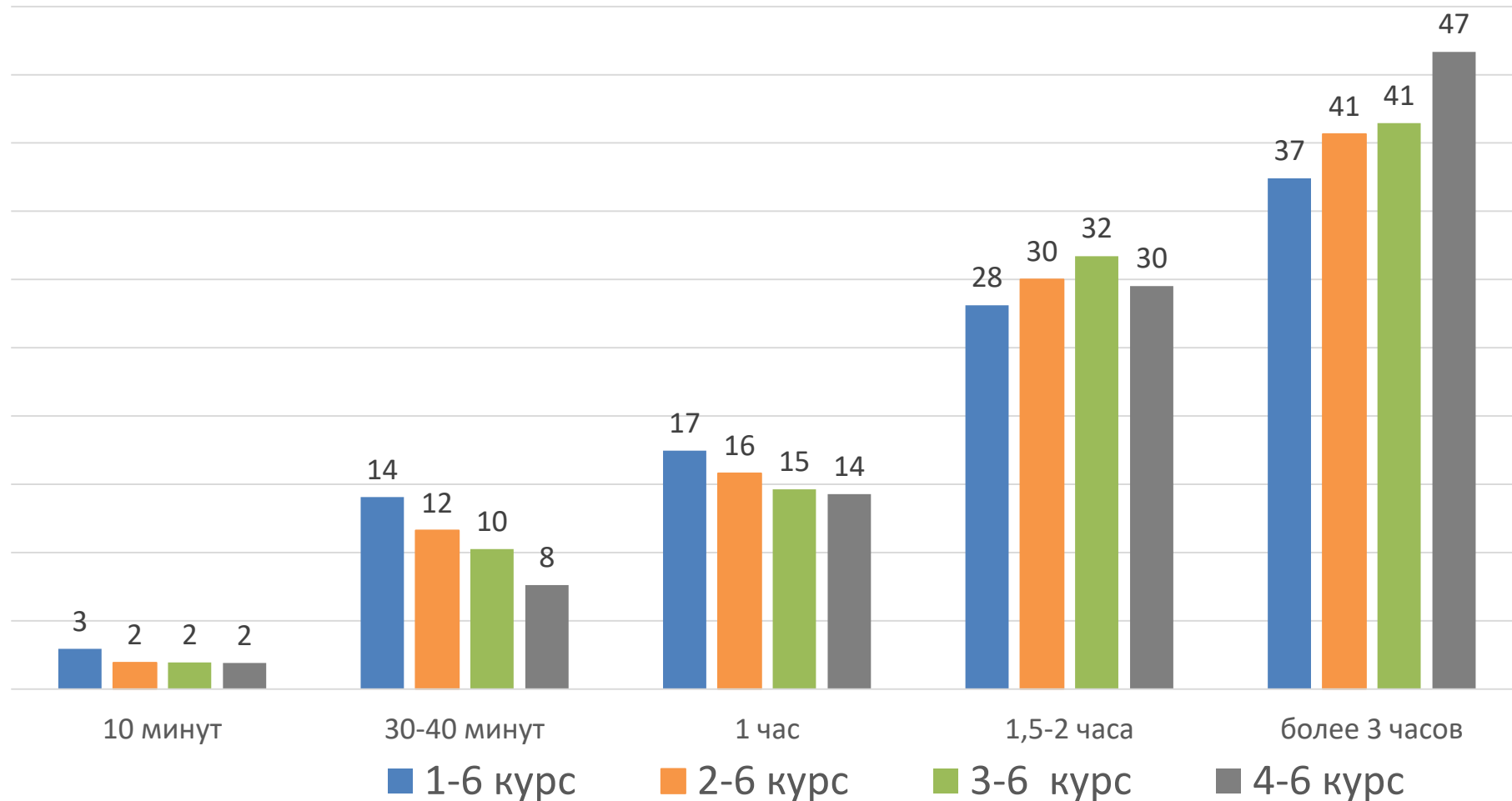
Внутренняя система оценки качества образования



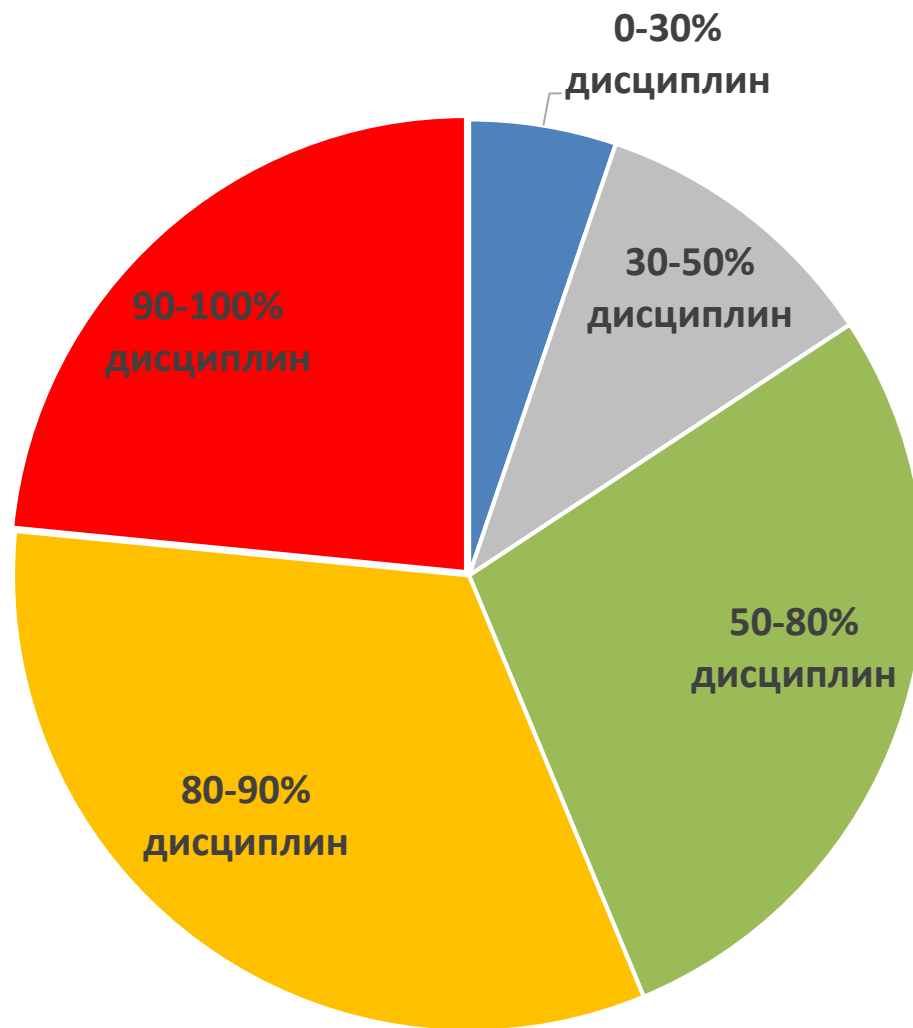
# Посещение консультаций по курсовому проектированию (в процентах)



# Объем консультирования по курсовому проектированию (в среднем за семестр, в процентах)



# Обеспеченность учебного процесса учебно-методическими материалами



Внутренняя система оценки качества образования



# Частота посещения библиотеки



48% обучающихся не посещает библиотеку

23% обучающиеся посещает библиотеку 1-2 раза в семестр